



Diplomatura en

# Naturopatía

*¡Te damos la bienvenida!*

Aprende herramientas de la Medicina Tradicional China y las Terapias Naturales aplicadas al diagnóstico y la terapéutica.



El término "naturopatía" se origina de "natural path" para sugerir su traducción como "sendero natural". Muchos sugieren, que el propio "padre de la medicina" griego, Hipócrates, la aplicaba. A razón de que, todo preparado medicinal en aquella época era elaborado con los recursos naturales que estaban a mano, como las plantas, animales, etc.

# Naturopatía

## Introducción

La Naturopatía se define como todo el conjunto de terapias naturales. Es decir, comprende todas aquellas terapias y herramientas que logran abarcar integralmente los conceptos de las funciones orgánicas del cuerpo y la salud o enfermedad, con el objetivo de llegar al origen del desequilibrio y su tratamiento, desde nuestra perspectiva, de la manera menos intervencionista posible.

Es un concepto es amplio tanto como su historia, dentro de la medicina tradicional o ancestral como comúnmente han sido llamadas.. Pues, el ser humano logró relacionarse instintivamente con la naturaleza, de tal manera que encontró en ella, los recursos para su curación. Sistematizada hoy, incorporamos su práctica de una manera más eficiente y segura que antaño, aplicando así la terapéutica bajo una comprensión individual.



En nuestro ámbito, practicamos una terapéutica complementaria, desde la que ayudamos prevenir y fortalecer el cuerpo mediante el reequilibrio de la energía y sus condiciones naturales. Para esto, comprendemos los procesos desde nosotros mismos. Siendo la manera en la que podremos ayudar, estimular y acompañar a quien lo necesite en nuestro alrededor.

# Aplicación

## ¿Qué es una Terapéutica Integral?

El término Integral se acopla a la práctica terapéutica como una definición de que abarca todos y cada uno de los aspectos del ser humano, desde sus funciones orgánicas hasta los aspectos energéticos y emocionales. Comprendiendo a mayor profundidad las condiciones de salud y enfermedad que pueden derivarse en cada uno de dichos aspectos.

En la práctica diagnóstica, se omiten las generalidades que comúnmente ocasionan la incomprensión total del origen del desequilibrio, como lo es tratar síntomas, pero desde la integralidad trabajamos sobre las causas del mismo para intentar restablecer el reequilibrio de la persona a largo plazo y de manera preventiva.





La Medicina China tiene más de 3000 mil años de historia, manteniéndose vigente hasta la actualidad. Esta incluye disciplinas terapéuticas, entre ellas, la Acupuntura, Moxibustión, el Masaje Tuina, la Fitoterapia, el Qigong y la Dietoterapia energética. Ya en el año 624 d.C, se estableció el Gran Servicio Médico, que supervisaba los estudios de medicina y la investigación, para su sistematización.

# Aprende

## ¿En qué se basa nuestro programa?

La base diagnóstica de esta formación está fundamentada en los principios de la Medicina Tradicional China. Esta medicina milenaria trae consigo un diagnóstico integral, que hasta el día de hoy se mantiene vigente por su gran precisión y efectividad.

Abarcaremos su base teórica desde los Cinco Elementos, Recorridos de Meridianos, Diagnóstico, Puntos de Acupuntura y Síndromes para posteriormente orientar la aplicación terapéutica de la Acupuntura. Sumando herramientas de la MTC como el Tuina, la Fitoterapia, Auriculoterapia y de las Terapias Alternativas como Flores de Bach, Dieta o Nutrición y Oligoterapia, en combinación con los conceptos de la Medicina China, obteniendo herramientas sólidas para la comprensión integral en pos de una terapéutica eficaz y segura.





En la antigua China, existían cuatro pilares del conocimiento que se desarrollaron con mayor éxito: la astronomía, la aritmética, la agricultura y la medicina tradicional china. Este último, es el único superviviente de los cuatro que no ha sido remplazado por la ciencia occidental, y que tiene un papel muy importante en la vida de muchos chinos, incorporado al sistema de salud.

# MTC

## Un sistema eficaz

La institucionalización de la Medicina Tradicional China o MTC en su país de origen, se remonta al siglo VII d.C., a la dinastía Tang (618-907 d.C.), cuando se fundó la Oficina de Médicos Imperiales, uno de los primeros centros académicos de medicina en la historia de la medicina mundial.

Como disciplina y sistema terapéutico abarca un conjunto de terapias y herramientas y disciplinas, entre ellas la Acupuntura, Masaje Tuina, Moxibustión, Herbolaria, Qigong, Taichi, etc. Durante miles de años se han mantenido tradicionalmente y desde hace varios años se ha reconocido su eficacia mediante estudios pese a sus resultados y aplicación mucho antes.



# Programa Académico

## Primer Año

### Fechas de inicio+duración:

- Marzo - 10 meses
- Mayo - 8 meses\*
- Agosto - 7 meses\*

\*Mayo y Agosto son de tipo Intensivo. Más información en las páginas siguientes.

Durante el primer año de la diplomatura te introducirás a los conceptos fundamentales del diagnóstico tradicional y energético con la materia de Diagnóstico I. Recorridos de Meridianos profundizará en el sistema de los Meridianos de Puntos de Acupuntura, para una comprensión del funcionamiento, conexión e interacción integral del cuerpo. Tuina I, será una materia básica e importante para comenzar un segundo año y finalizar el mismo obteniendo una de las herramientas principales de la terapéutica inicial. Sumando Qigong Terapéutico, que te brindará un conocimiento del movimiento de la energía, siendo una disciplina que será aplicada de manera personal para el alumno.

### Diagnóstico I - Material Anual

Introducción al diagnóstico y pensamiento chino, Yin-Yang. Sustancias Fundamentales. Cinco Elementos y Correspondencias; Conceptos de su función y relación; Los Cinco Órganos Zang. Factores Patológicos, Factores Emociones, Signos y Síntomas. Glosodiagnósis basada en los factores patológicos. Ocho Reglas del Diagnóstico.

### Recorrido de Meridianos - Material Anual

Introducción al Sistema de Meridianos y Planos energéticos. Tipos y funciones de los Meridianos. Recorrido de la energía. Los 12 Meridianos Principales, Tendinomusculares, Colaterales, Puntos Shu Antiguos.

### Qigong Terapéutico I - Material Anual

Introducción al Qigong y a la práctica personal para preservar y fortalecer la salud y la vitalidad. Posturas básicas. Mediante la práctica de piezas, junto a la combinación del movimiento y la respiración nos permitirá equilibrar nuestro cuerpo, calmar nuestra mente y armonizar las emociones, siendo su principal beneficio el permitirnos estar presentes en el día a día.

### Tuina I - Materia Cuatrimestral

Introducción al Tuina, práctica de técnicas básicas. Aprenderás las distintas maniobras aplicadas en el Masaje Oriental Tuina para incorporarlas de manera fluida y natural.



**Duración:** 10 meses,  
de Marzo a Diciembre.

**Exámenes**

- Diciembre
- Marzo
- Agosto

# Programa Académico

## Segundo Año

Tras la incorporación de los conceptos estudiados durante el primer año, en este segundo año profundizarás en la terminología del pensamiento chino acerca de los Síndromes y desequilibrios, que en Occidente se conciben como enfermedades o patologías. Junto a Puntos de Acupuntura, una extensión de Recorridos de Meridianos, ahondarás en el sistema acupuntural y su aplicación terapéutica en mayor complejidad. En Tuina II aplicarás posteriormente las maniobras ya incorporadas a una sesión de masaje completo para la atención terapéutica.

### **Diagnóstico II: Síndromes en la Medicina Tradicional China. - Material Anual**

Profundización del diagnóstico chino, Síndromes de los Cincos Órganos Zang y Cinco Vísceras Fu.

### **Puntos de Acupuntura I - Materia Cuatrimestral**

Ubicaciones anatómicas e indicaciones terapéuticas de los Puntos Mu, Shu, Yuan, Luo, Xi, Reunión, Cruce.

### **Puntos de Acupuntura II - Material Cuatrimestral**

Ubicaciones anatómicas e indicaciones terapéuticas de los Puntos Extras en cabeza, cuello, extremidades superiores e inferiores, tronco. Puntos Fantasmales.

### **Ateneos Clínicos - se extiende hasta 4º Año**

Análisis de casos guiadas por el docente.

### **Tuina II - Material Anual**

Diagnóstico y aplicación del Tuina a los Síndromes Chinos. Precauciones y prácticas con compañeros según los estándares de los hospitales en China. **Incluye Moxibustión y Ventosas.**

### **Anatomía\* - Material Cuatrimestral**

Anatomía básica de los huesos, músculos, nervios y órganos y su relación con el Tuina y la Acupuntura.

\*Se comunicará su disponibilidad. Es obligatoria cursarla durante la carrera.

### **Fisiología\* - Material Cuatrimestral**

Fisiología de los Sistemas Respiratorios, Endócrino, Digestivo, Urinario y Reproductor.

\*Se comunicará su disponibilidad. Es obligatoria cursarla durante la carrera.



**Duración:** 10 meses,  
de Marzo a Diciembre.

**Exámenes:**

- Diciembre
- Marzo
- Agosto

# Programa Académico

## Tercer Año

Una vez acentuados los conceptos de Síndromes y Puntos de Acupuntura, sumando la introducción a los análisis clínicos de fichas de pacientes en Ateneos, durante este tercer año relacionarás todas las herramientas obtenidas en los dos primeros años. En su transcurso, estudiaremos las patologías, su etiología, signos y síntomas, para una interconexión con los síndromes de la Medicina Tradicional China. Aquí la materia de Patologías te brindará una amplitud con la correlación de conceptos. Comienza tu práctica de Acupuntura, las técnicas de punción y sus indicaciones terapéuticas. Adéntrate al mundo de las plantas medicinales y suma la Herboristería a tu práctica.

### **Herboristería - Material Anual**

Introducción la Herboristería y su uso terapéutico. Formas y presentaciones terapéuticas. Principios Activos.

Terminología botánica. Elaboración de Tinturas Madres. Plantas de la Farmacia Galénica y su aplicación en base a los principios fundamentales de la Medicina China. Un botiquín en casa.

### **Auriculoterapia\*- Material Cuatrimestral**

Mapa auricular, puntos, aplicación e indicaciones.

\*Las materias de Vasos Maravillosos y Auriculoterapia se intercambian según la disponibilidad durante el año en curso. Es decir, una u otra será cursada ya sea en tercer año o en cuarto año. Ambas son obligatorias.

### **Patologías I - Se extiende hasta 4° Año**

Patologías comunes y explicación básica desde la medicina moderna y su relación y tratamiento a partir de los Síndromes y Puntos de Acupuntura.

### **Técnicas de Acupuntura I - Se extiende hasta 4° Año**

Introducción a la Acupuntura, técnicas básicas, precauciones y práctica con objetos inanimados y con sí mismo.

### **Vasos Maravillosos\* - Material Cuatrimestral**

Introducción a la teoría de los Ocho Vasos Maravillosos, precauciones y usos terapéuticos.

### **Ateneos Clínicos - Se extiende hasta 4° Año**

Análisis de casos guías por el docente.





**Duración:** 5 meses,  
de Marzo a Julio.

**Exámenes:**

- Agosto
- Diciembre
- Marzo

# Programa Académico

## 4° Año - MTC

Culminando la primera mitad de este cuarto año obtendrás el título en Medicina Tradicional China, finalizando así la cursada de las materias correspondientes a su programa.

Darás un último recorrido por los conceptos de los síndromes y patologías combinando la perspectiva de la medicina convencional y oriental, para lograr agudeza y técnica en la aplicación dentro de tu práctica clínica.

### **Patologías II - Extensión de Patologías I - Cuatrimestral**

Patologías comunes en un segundo tomo de esta materia y la explicación básica desde la medicina moderna/convencional, su relación y tratamiento a partir de los Síndromes y Puntos de Acupuntura.

### **Vasos Maravillosos o Auriculoterapia\***

\*Consultar disponibilidad de cualquiera de ellas durante el transcurso, ya que cualquiera de ellas se cursa en 3° Año o 4° Año.

### **Técnicas de Acupuntura II - Extensión de Técnicas I - Materia Cuatrimestral**

Técnicas básicas y avanzadas, precauciones y práctica con compañeros.

### **Ateneos Clínicos - Extensión Anual**

Seguimiento de casos guiados por el docente.

Al finalizar los 5 meses, o primer quimestre del plan de estudios correspondiente a Medicina China, puedes optar por sumar otros 5 meses y adentrarte al programa de la Diplomatura en Naturopatía con la extensión total de 4 años. Si decides en el transcurso del año, comunícate con Secretaría Académica para formalizar tu cambio de programa.



**Duración:** 5 meses,  
de Agosto a Diciembre.

**Exámenes:**

- Diciembre
- Marzo
- Agosto

# Programa Académico

## 4° Año - Naturopatía

Culminando la segunda mitad este cuarto año obtendrás el título de Naturopatía, finalizando así la formación que abarca todo el compendio de la Medicina China, sumando durante este curso herramientas terapéuticas de la Medicina Natural.

Se desarrollarán los conceptos originales de la terapia floral del Dr. Edward Bach, para un acompañamiento integral en futuros pacientes, además, de una revisión a través de la Nutrición o Dieta, que te brindará pautas para complementar los tratamientos terapéuticos.

### **Ateneos Clínicos - Extensión para la finalización**

Seguimiento de casos guiados por el docente.

### **Flores de Bach - Materia Cuatrimestral**

La formación incluye una introducción al tratamiento terapéutico, con el objetivo de obtener las herramientas que permitan realizar un diagnóstico personalizado, acompañar, instruir y entrenar a las personas hacia su recuperación a través de la Terapia Floral.

### **Oligoelementos - Materia Cuatrimestral**

Orienta el tratamiento terapéutico, incluyendo Oligoelementos para coadyudar en procesos de insuficiencias y patologías, en donde estos nutrientes son fundamentales para restaurar el equilibrio y funcionamiento metabólico.

### **Lisados - Incluida en los contenidos de Oligoelementos.**

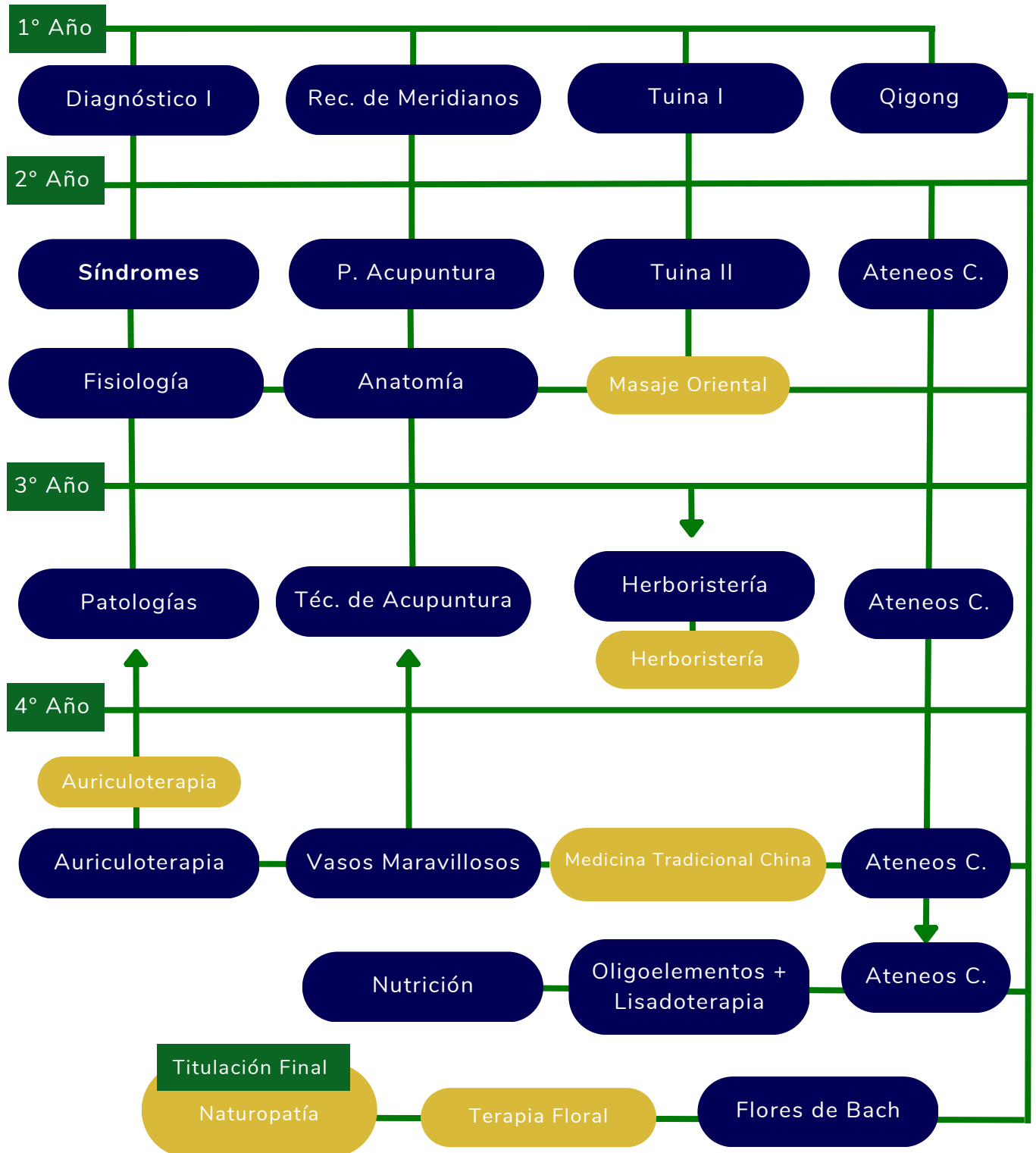
Incorpora la lisadoterapia para direccionar de manera directa y eficiente la restauración y mejora del funcionamiento y tejidos en el organismo.

### **Nutrición - Materia Cuatrimestral**

Desarrolla una orientación adecuada en la alimentación de tus pacientes. Se estudia un marco de las dietas implementadas dentro del área terapéutica y de la salud, con el fin de orientar de una manera práctica y saludable a los pacientes.

# Materias

## Correlatividades y títulos





# Marzo

## Inscripciones

Conoce las diferencias de nuestra oferta académica por fechas en las que se abren inscripciones.

Si te inscribiste en Marzo, chequea esta info.

**Duración total de la diplomatura:**

4 años | 40 meses

**Duración de 1° Año:**

10 meses

**Modalidad disponible:**

Online - Presencial - Combinada

**Período de facturación:**

Marzo a diciembre

**Exámenes**

- Materias anuales:  
Rindes en diciembre
- Materias cuatrimestrales:  
Rindes en noviembre - diciembre
- Modalidad:  
Online o presencial

La cursada de 1° Año, que inicia su actividad académica en Marzo de cada año, comienza generalmente en la segunda semana del mes. Los horarios regulares de cursada son de 18:00 hs. a 20:00 hs. (ARG).; 2 días a la semana.



# Marzo

## Disponibilidad

Marzo cuenta con:



Modalidad Combinada



La modalidad combinada consiste en adaptar tu asistencia según lo desees. Es decir, si cursas martes y jueves, puedes optar por cursar presencial los martes y los jueves cursar online o viceversa o incluso variar.



Recesos vacacionales



Esta cursada tiene 2 recesos:

- **Receso de invierno:**

La última semana de julio y primera semana de agosto.

- **Receso de verano:**

Tras la finalización del año lectivo: desde la segunda semana de diciembre a la segunda semana de marzo.



Material teórico online



Todo el material teórico, mensualmente enviado, a tu disposición sin importar la modalidad en la que te inscribiste. El módulo online que contiene el material teórico es de acceso ilimitado, y tu decides si descargarlo o leerlo en línea.



Clases grabadas



Las clases transmitidas en vivo, son grabadas y cargadas en YouTube. Podrás acceder desde el Módulo Online a la listas de reproducción (lista de videos) de cada materia, en donde encontrarás las clases grabadas tras 24 o 48 horas de su dictado, y verlas en el momento que quieras.

# Mayo

## Inscripciones

Si te inscribiste en Mayo, chequea esta info.

**Duración total de la diplomatura:**

3.8 años | 38 meses

**Duración de 1° Año:**

8 meses

**Modalidad disponible en 1° Año:**

Online - Intensivo - Regular

**Modalidad disponible a partir de 2° Año:**

Online - Presencial - Combinada

**Período de facturación:**

- 1° Año: De Mayo Diciembre
- A partir de 2° Año: De Marzo a Diciembre

**Exámenes**

- Materias anuales:  
Rindes en diciembre
- Materias cuatrimestrales:  
Rindes en noviembre - diciembre
- Modalidad:  
Online o presencial

La cursada de 1° Año, que inicia su actividad académica en Mayo de cada año, comienza generalmente en la primera semana del mes.

Los horarios regulares de cursada son de 18:00 hs. a 20:00 hs. (ARG), 2 días a la semana.



# Mayo

## Disponibilidad

Mayo cuenta con:



Modalidad Online

Esta cursada es netamente online de mayo a julio. A partir de agosto, se dispone de la modalidad presencial. Puedes optar por una o ambas modalidades (modalidad combinada).



Recesos vacacionales



Esta cursada tiene 2 recesos:

- **Receso de invierno:**  
Primera semana de agosto.
- **Receso de verano:**  
Tras la finalización del año lectivo: desde la segunda semana de diciembre a la segunda semana de marzo.



Material teórico online



Todo el material teórico, mensualmente enviado, a tu disposición sin importar la modalidad en la que te inscribiste.  
El módulo online que contiene el material teórico es de acceso ilimitado, y tu decides si descargarlo o leerlo en línea.



Clases grabadas



Las clases transmitidas en vivo, son grabadas y cargadas en YouTube.  
Podrás acceder desde el Módulo Online a la listas de reproducción (lista de videos) de cada materia, en donde encontrarás las clases grabadas tras 24 o 48 horas de su dictado, y verlas en el momento que quieras.

# Agosto

## Inscripciones

Si te inscribiste en Agosto, chequea esta info.

**Duración total de la diplomatura:**

3.7 años | 37 meses

**Duración de 1° Año:**

7 meses

**Modalidad disponible en 1° Año:**

Online - Intensivo

**Modalidad disponible a partir de 2° Año:**

Online - Presencial - Combinada

**Período de facturación:**

- 1° Año: De Mayo Diciembre
- A partir de 2° Año: De Marzo a Diciembre

**Exámenes**

- Materias anuales:  
Rindes en marzo
- Materias cuatrimestrales:  
Rindes en noviembre - diciembre
- Modalidad:  
Online o presencial

La cursada de 1° Año, que inicia su actividad académica en Agosto de cada año, comienza generalmente en la segunda semana del mes.

Los horarios regulares de cursada son de 18:00 hs. a 20:00 hs. (ARG), 2 días a la semana.

# Agosto

## Disponibilidad

Agosto cuenta con:



Modalidad Online

Esta cursada es netamente online durante sus 7 meses de curso de 1° Año. La modalidad presencial está disponible a partir del 2° Año.



Recesos vacacionales



Esta cursada tiene 2 recesos:

- **Receso festivo:**  
Última semana de diciembre.
- **Receso de finalización:**  
Última semana de febrero y primera semana de marzo.



Material teórico online



Todo el material teórico, mensualmente enviado, a tu disposición sin importar la modalidad en la que te inscribiste. El módulo online que contiene el material teórico es de acceso ilimitado, y tu decides si descargarlo o leerlo en línea.



Clases grabadas



Las clases transmitidas en vivo, son grabadas y cargadas en YouTube. Podrás acceder desde el Módulo Online a la listas de reproducción (lista de videos) de cada materia, en donde encontrarás las clases grabadas tras 24 o 48 horas de su dictado, y verlas en el momento que quieras.





# Titulación

## Final e intermedios

El programa académico de Medicina China, contiene la titulación final bajo el Diplomado en Medicina Tradicional China.

En nuestra escuela podrás obtener títulos intermedios, que en efecto son formaciones independientes pero que están integradas en esta diplomatura, en determinados tiempos y bajo el cumplimiento de sus requisitos académicos.

A continuación te indicamos cuáles son:

- 2 años: Título de Masaje Oriental Tuina
- 3 años: Título de Herboristería y Fitoterapia
- 3 años y medio: Título de Auriculoterapia + Título final de Medicina Tradicional China

# Títulos

## Requisitos

Detalles:



2 años

Al finalizar 2º Año y habiendo cumplido los requisitos de aprobación de las materias de su programa académico, obtendrás el título de Diplomatura en Masaje Oriental Tuina.



3 años

Al finalizar el 3º Año y habiendo cumplido los requisitos de aprobación de las materias del programa académico hasta dicha instancia, incluyendo la materia de Herboristería, obtendrás el título de la Diplomatura en Herboristería.



3 años y medio

Al completar los requisitos académicos del programa de Medicina China, en sus 3.5 años, obtendrás la titulación de Auriculoterapia. Una vez cursada como materia y haber cumplido con su aprobación.



Finalización

Tras finalizar los programas antes mencionados, durante el 4º Año, habiendo cumplido sus requisitos académico, obtendrás la titulación de Naturopatía, incluyendo el título intermedio de Flores de Bach o Terapia Floral.



# Titulación

## La recta final

El concepto de lo natural va más allá de lo que podemos conocer con facilidad hoy en día.

Nuestro objetivo, el cual realizamos diariamente mediante el compartir del conocimiento, nos impulsa a diluir los conceptos como inocuidad o ineficaz, con los que se relacionan comúnmente.

Y es por eso que, todas las herramientas efectivas a disposición, son transmitidas a nuestros alumnos y pacientes.

Al término de cada uno de los tiempos indicados y bajo los requerimientos académicos que en cada una de ellas comprenden, como el curso y aprobación de sus materias respectivas, habrás cumplido con las formaciones académicas.

Como hemos compartido en este espacio, la formación te permitirá adentrarte al mundo de las Terapias Alternativas bajo la luz del diagnóstico de la Medicina Tradicional China, sumando sus herramientas terapéuticas para una comprensión integral del cuerpo en pro de una práctica profesional eficiente, eficaz y principalmente natural.





Es así que tras la finalización y cumplimiento de los 4 años de la Diplomatura en Naturopatía, obtendrás el título de esta formación con lleva consigo un compendio del pensamiento clásico de la Medicina Tradicional China, desarrollando los conceptos teóricos de sus Principios Fundamentales para posteriormente ser aplicados en la práctica terapéutica.

Un recorrido dentro de las perspectivas milenarias que hasta hoy se mantienen vigentes, sumando al final herramientas de la Medicina Natural como la Herboristería, para complementar las aptitudes del alumno como terapeuta en la búsqueda de la comprensión y recuperación integral de cada paciente.

Desde nuestras aulas, hacemos hincapié en que los resultados de la práctica dependen de la formación académica del terapeuta. Punto en el cual, la escuela y cada uno de los estudiantes juegan los roles más importantes para un desarrollo óptimo y responsable al servicio de la salud y el bienestar.

Como toda disciplina de la terapéutica natural, debemos comprender que se requiere de un compromiso individual, cimentado en la responsabilidad, ética y filosofía de la no interferencia con la propia naturaleza de cada individuo. Aplicando así las herramientas necesarias para una orientación terapéutica adecuada.

Es así que, el curso de esta formación es un camino personal en el que cada alumno logrará definir los puntos desarrollados aquí según su interés y afinidad, los cuales redundarán en su rendimiento y mejora de aptitudes.

La Fundación Naturopática Americana siendo una institución con más de 36 años de experiencia, brinda las pautas necesarias y fundamentales para la formación de futuros terapeutas. Alcanzando sus objetivos que están basados en la fidelidad, respeto y responsabilidad, en la transmisión de los conocimientos y conceptos a desarrollarse dentro del marco teórico y práctico en cada una de las diplomaturas.

*Lic. Mariano Gaudiosi*

Director





# Nuestra historia

Hace más de 36 años que nos planteamos el objetivo de difundir la Medicina Tradicional China y sus diversas disciplinas, para llegar a la concientización de una vida más saludable, mediante la formación de profesionales en calidad de terapeutas integrales y el servicio de atención terapéutica en nuestros consultorios.

La Fundación Naturopática Argentina fue fundada en el año 1986 bajo el nombre de ISEN (Instituto Superior en Naturoterapias), siendo nuestro inicio.

Nació con el principal objetivo de difundir las terapias orientales y naturales en la República Argentina.

Es la primera institución que creó un Diplomado en Naturopatía en territorio nacional, comprendiendo las más importantes técnicas de la Medicina Tradicional China, basados en los estándares académicos de China, Estados Unidos, Canadá y Europa.

Hace 12 años que la Fundación Naturopática Argentina posee convenios con la Universidad de Medicina Tradicional China de Nanjing (NJUCM), donde nuestros estudiantes pueden realizar pasantías hospitalarias y acceder, además, a rendir exámenes de Certificación de Estándares Internacionales en Acupuntura.

Síguenos:



| [www.fundacionnaturopatica.org](http://www.fundacionnaturopatica.org) |

Información:

(+54) 11 6242-6641



Desde entonces hemos realizado un sinnúmero de viajes a China que han sido sumamente enriquecedores académicamente e inolvidables a nivel personal.

En el 2018, nuestra última experiencia, llevamos a estudiantes ecuatorianos hacia la NJUCM. Participamos de jornadas de Pasantías Hospitalarias y Cursos de Posgrado en Patologías Gastrointestinales y Ginecológicas.

Hoy, como Fundación Naturopática Americana nos abrimos al mundo y te ofrecemos un servicio de calidad académica y humana desde nuestras aulas, consultorios y espacios de comunicación.

A lo largo de esta historia continuamos en el camino de experiencias académicas junto a cada estudiante y docentes con quienes hemos construido una institución sólida, con profesionales capacitados que se desarrollan bajo los principios y fundamentos de la Medicina Tradicional China y la Naturopatía, transmitiendo los valores esenciales para ubicar al paciente en el centro de la práctica terapéutica.



# CHINA 2023

Vive la experiencia de aprender viajando



- ✓ Cursos de especialización en Medicina Tradicional China en la Universidad de Nanjing.
- ✓ Pasantías hospitalarias: visitas regulares a los hospitales donde se aprende y practica en un ambiente clínico por la mañana y clases teóricas por la tarde.
- ✓ Programas de Masaje Tui Na, Ventosas, Moxibustión, Qigong y Acupuntura.
- ✓ Alojamiento en el campus de la universidad o en un hotel cercano.
- ✓ Opción de extensión con paquete turístico en China.

¡Reserva  
ahora!





# Oferta Académica y Programas



Conoce otros programas y diplomaturas de corta o larga duración que te adentrarán al mundo de las Terapias Naturales.



# Herboristería

## Programa

Hablar de la Herboristería es referirnos a una tradición que data de hace 25.000 años atrás con el uso y aplicación de plantas o hierbas medicinales.

Dentro del mundo de las plantas medicinales descubrirás una gran variedad de material de estudio, obteniendo una terapia alternativa para los desequilibrios de la salud.

Estudiaremos las plantas propias de la Fitoterapia Occidental o Farmacia Galénica, sus principios activos y propiedades obteniendo un conocimiento sólido de las plantas medicinales y aplicación de tinturas madres, siendo una terapéutica eficiente y eficaz.

**Como materia:** Se impartirá dentro del 3º Año de la Diplomatura en Medicina China bajo el nombre de Herboristería.

**Como diplomatura:** Esta formación tiene una duración de 10 meses.

**Para obtener el título o culminar la formación:** Deberán ser completados los requisitos de aprobación de la materia de 3º Año.

Si la quieres cursar antes del 3º Año deberás inscribirte en la Diplomatura de Herboristería y cumplir los requisitos de su aprobación.



Plantas medicinales de Occidente



Diagnóstico integrado




Aplicación Terapéutica

# Terapia Floral

## Programa



Sistema original del Dr. Bach



Durante la formación o materia de Flores de Bach, desarrollaremos el marco teórico de la Terapéutica Floral creada por el Dr. Edward Bach. Así también obtendrás la formación necesaria para la realización de las esencias florales y la administración indicada para cada individuo.

La formación de la misma incluye una introducción al Tratamiento Terapéutico, con el objetivo de obtener las herramientas para desempeñar una terapéutica que permita comprender, acompañar y orientar al paciente a una recuperación a través de la Terapia Floral.

**Como materia:** Se impartirá dentro del segundo quimestre del 4° Año de la diplomatura en Naturopatía bajo el nombre de Terapia Floral o Flores de Bach, con una duración de 5 meses.

**Como diplomatura:** Se imparte independientemente como una diplomatura, con una duración de 5 meses. Si la quieres cursar antes del 4° Año deberás inscribirte en la Diplomatura de Flores de Bach.



Aplicación Terapéutica



# Tuina

## Programa



Maniobras y técnicas

El Masaje Oriental Tuina es una disciplina o herramienta integrada en la Medicina Tradicional China. Se ocupa del tratamiento de las enfermedades a través de la aplicación de maniobras de masaje sobre la superficie del cuerpo. Al ser una disciplina integrada comparte todos los postulados básicos, principalmente la fisiopatología y el diagnóstico de la Medicina China con un fin preventivo o como tratamiento de patologías. Además lograrás formarte en los principios de Moxibustión y Ventosas.

**Como materia/s:** Se impartirá dentro del 1° Año bajo el nombre de Tuina I y en 2° Año como Tuina II.

**Como diplomatura:** Esta formación tiene una duración de 2 años.

**Para obtener el título o culminar la formación:** Deberán ser completados los requisitos de aprobación de las materias de 1° Año a 2° Año que se encuentran dentro del programa académico de la Diplomatura en Medicina China.

A su vez, impartimos la Diplomatura de Masaje Oriental Tuina, integrada aquí.



Diagnóstico integrado



Aplicación Terapéutica



# Medicina China

## Programa



Diagnóstico completo e integral

Dentro del compendio de la Medicina Tradicional China, estudiaremos toda su base diagnóstica, que converge en todos los principios o conceptos fundamentales de de la misma como la Teoría Ying Yang y los Cinco Elementos junto a los Cinco Órganos y Vísceras, Almas Vegetativas o Cualidades Psíquicas; con una visión integradora desde la Medicina China en cuanto a sus características, cualidades, cómo se relacionan entre sí para reflejarse en la salud o enfermedad en el cuerpo humano, tanto sus aspectos físicos y orgánicos como los energéticos y emocionales en el conjunto de signos y síntomas.



Aplicación teórica y práctica

Medicina Tradicional China, será impartida como un **conjunto de materias** desde 1º Año hasta los 3 años y medio de cursada.

**Como diplomatura:** Esta formación tiene una duración de 3 años y medio.

**Para obtener el título o culminar la formación:** Deberán ser completados los requisitos de aprobación de las materias de 1º Año hasta el 3º Año y el primer cuatrimestre del 4º Año.



Aplicación Terapéutica



Este contenido es exclusivo de la Fundación Naturopática Americana.  
Todos los Derechos Reservados.

Queda prohibido toda copia total o parcial con fines comerciales o  
personales, los mismos infringen los derechos de autor.

Síguenos:



| [www.fundacionnaturopatica.org](http://www.fundacionnaturopatica.org) |

Información:

(+54) 11 6242-6641